

学修実態・学修時間、学修成果、単位取得の状況

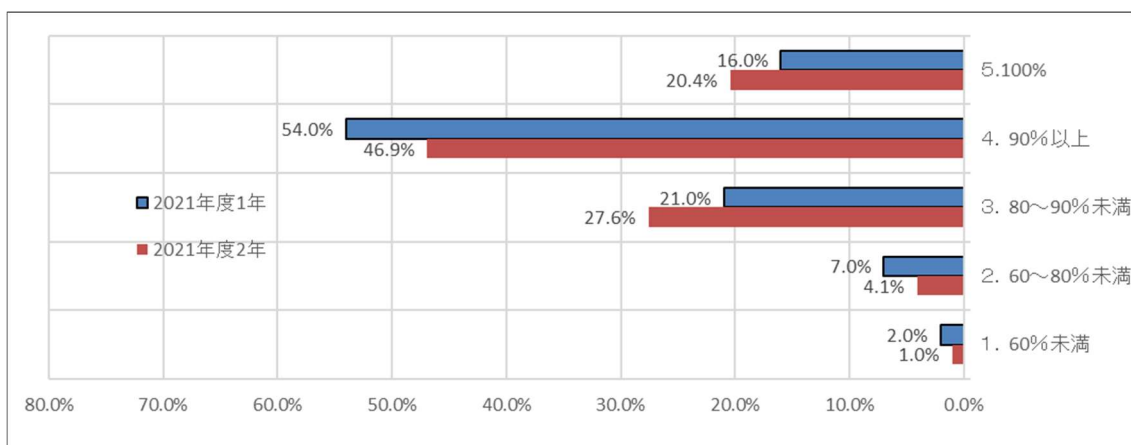
1. 学修実態・学修時間について

<令和3年度の1年間の学修実態・学修時間アンケート結果より>

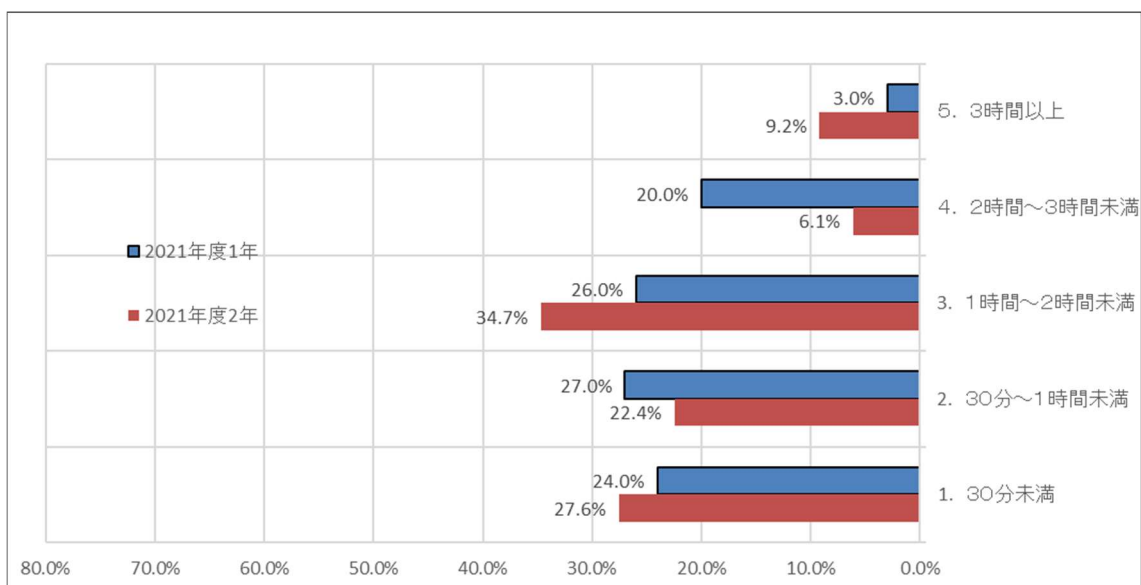
1年生は、令和2年度の後期終了時、2年生は卒業時にアンケートを実施。

1・2年生 212名の学生を対象に行い 198名の回答（回収率 93.4%）

①履修科目を平均してみても、授業にどの程度出席しましたか。



②自習時間は1日平均どのくらいでしたか。

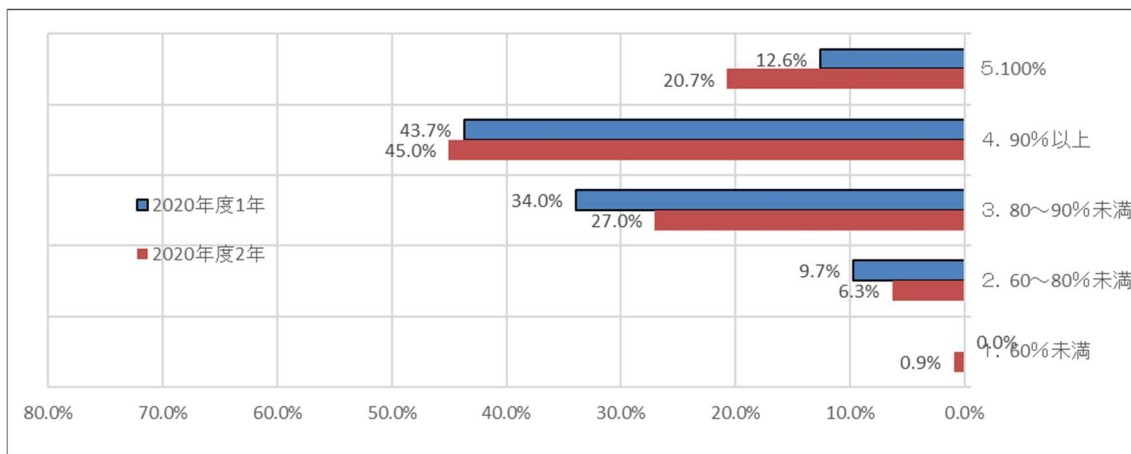


<令和2年度の1年間の学修実態・学修時間アンケート結果より>

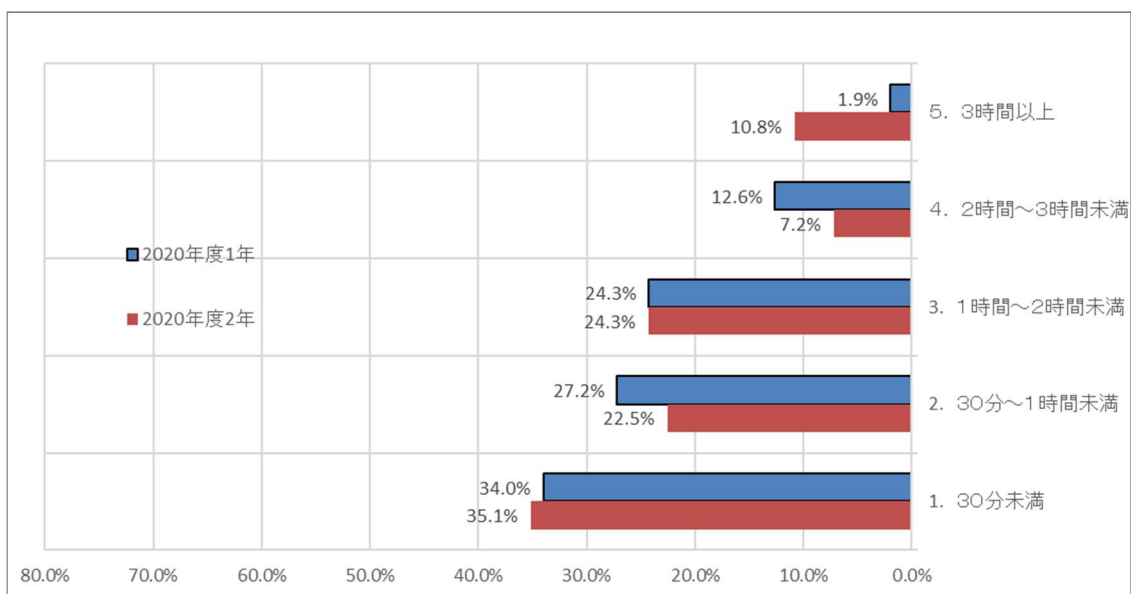
1年生は、令和2年度の後期終了時、2年生は卒業時にアンケートを実施。

1・2年生228名の学生を対象に行い214名の回答（回収率93.9%）

①履修科目を平均してみても、授業にどの程度出席しましたか。



②自習時間は1日平均どのくらいでしたか。

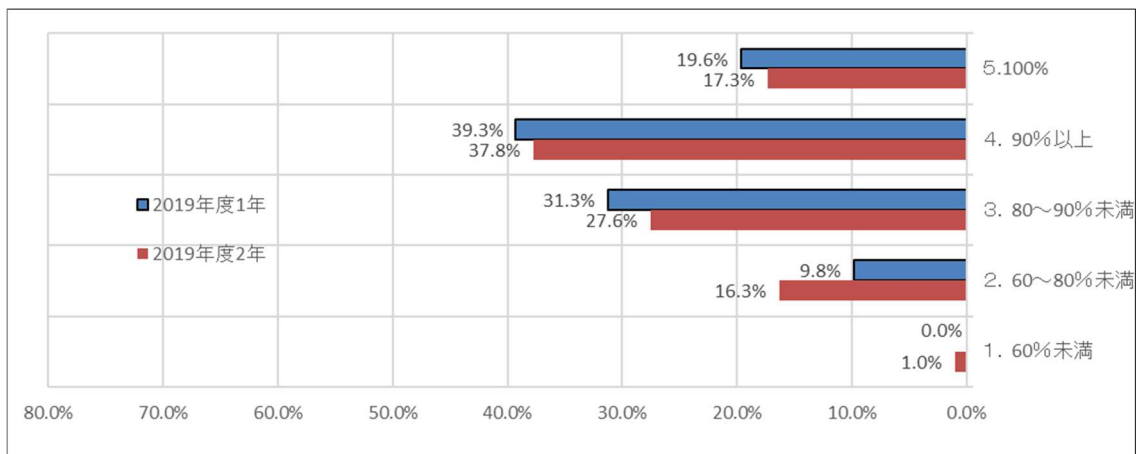


<令和元年度の1年間の学修実態・学修時間アンケート結果より>

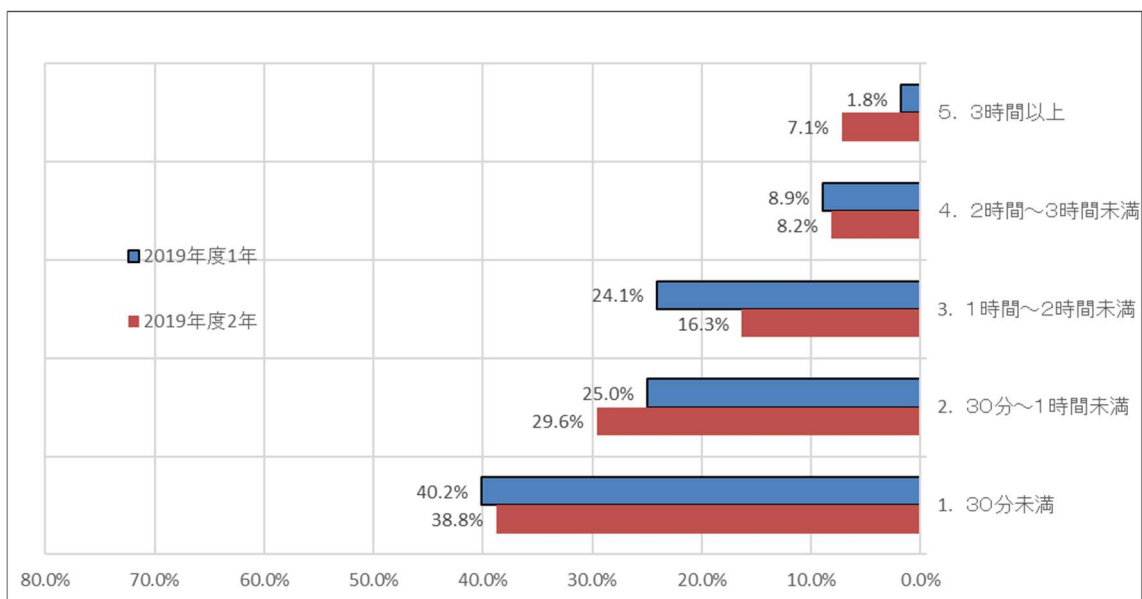
1年生は、令和元年度の後期終了時、2年生は卒業時にアンケートを実施。

1・2年生 225名の学生を対象に行い 210名の回答（回収率 93.3%）

①履修科目を平均してみても、授業にどの程度出席しましたか。



②自習時間は1日平均どのくらいでしたか。



2. 学修成果について

<学生による授業評価アンケートの質問3、4、5による学修成果>

質問3 あなたはこの授業に意欲的に取り組みましたか

質問4 あなたはこの授業内容をどの程度理解できましたか

質問5 あなたはこの授業によって自分の能力（考え方・知識・技術）を伸ばすことができましたか
と思いますか

		平均
3	あなたはこの授業に意欲的に取り組みましたか ア:十分に取り組んだ イ:かなり取り組んだ ウ:普通 エ:あまり取り組まなかった オ:ほとんど取り組まなかった	3.95
4	あなたはこの授業内容をどの程度理解できましたか ア:90%以上理解できた イ:89~70%理解できた ウ:69~50%理解できた エ:49~30%理解できた オ:ほとんど理解することができなかった	3.91
5	あなたはこの授業によって自分の能力（考え方・知識・技術）を伸ばすことができましたか ア:十分に伸ばすことができた イ:ある程度伸ばすことができた ウ:普通 エ:あまり伸ばすことができなかった オ:ほとんど伸ばすことができなかった	4.02

2021年度

No	アの合計	イの合計	ウの合計	エの合計	オの合計	未回答の合計	平均
3	792	722	735	50	26	11	3.95
4	661	914	653	76	23	9	3.91
5	775	909	574	43	25	10	4.02

※平均はア：5点、イ：4点、ウ：3点、エ：2点、オ：1点として計算

2020年度

No	アの合計	イの合計	ウの合計	エの合計	オの合計	未回答の合計	平均
3	769	718	755	50	27	11	3.93
4	654	949	618	88	16	5	3.92
5	772	857	628	44	24	5	3.99

※平均はア：5点、イ：4点、ウ：3点、エ：2点、オ：1点として計算

2019年度

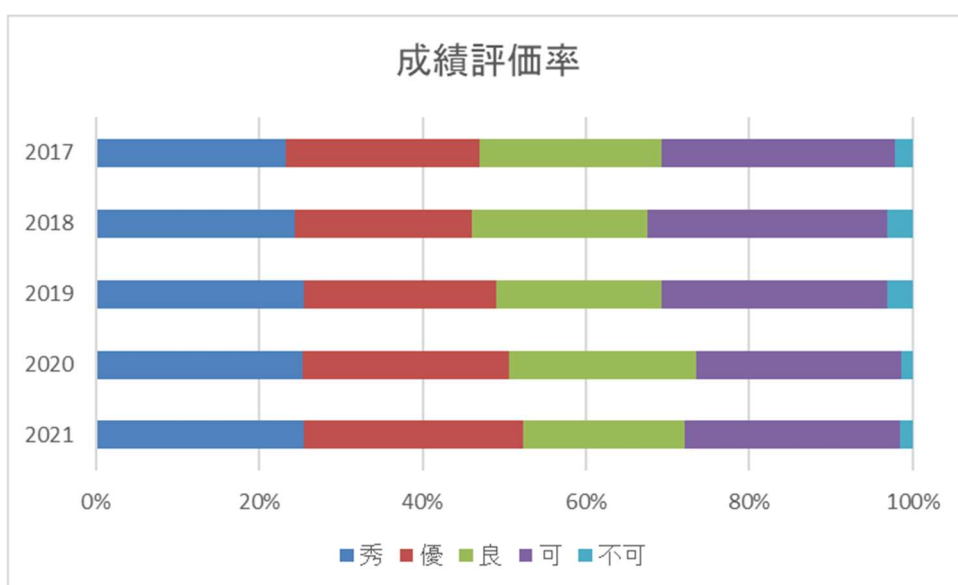
No	アの合計	イの合計	ウの合計	エの合計	オの合計	未回答の合計	平均
3	752	734	895	72	42	13	3.83
4	703	937	713	109	41	5	3.86
5	834	915	643	57	54	5	3.97

※平均はア：5点、イ：4点、ウ：3点、エ：2点、オ：1点として計算

3. 単位取得状況について

①成績評価率の分布

年度	件数	秀	優	良	可	不可
2017	5246	22.1	22.5	21.1	27.2	2
2018	4391	23.1	20.5	20.4	27.8	3
2019	4231	24.3	22.5	19.4	26.4	3
2020	3908	24.8	24.8	22.4	24.6	1.4
2021	3764	25.1	26.5	19.6	25.9	1.6

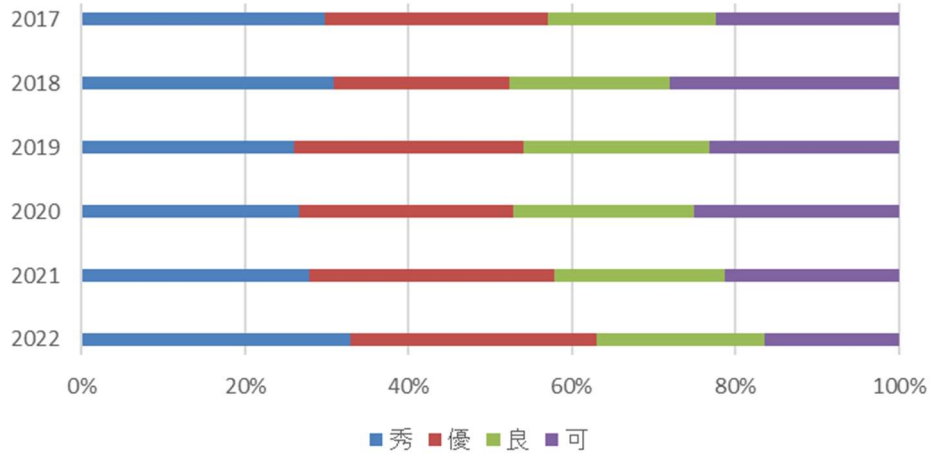


②学年別 取得単位数合計

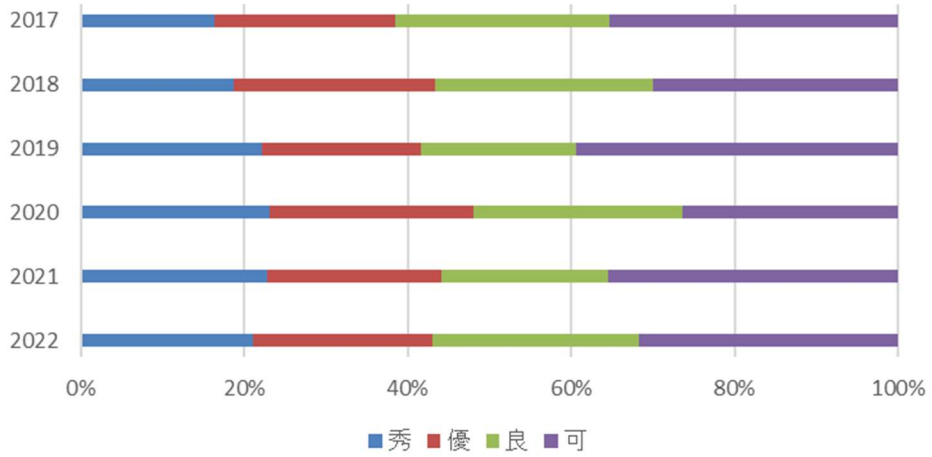
年度	学年	件数	秀	優	良	可	認定
2017	1	2814	1751	1601	1206	1314	
2017	2	2036	762	1023	1219	1642	
2018	1	2131	1412	977	902	1277	
2018	2	1901	815	1072	1156	1307	
2019	1	2477	1300	1409	1138	1158	2
2019	2	1443	730	639	629	1297	
2020	1	2216	1187	1168	991	1113	43
2020	2	1585	837	908	926	956	
2021	1	2200	1178	1266	886	896	4
2021	2	1456	756	709	672	1177	

※秀、優、良、可、認定の数値は修得単位数

1年次取得単位数の割合



2年次取得単位数の割合



③取得単位状況の分布

2021 年度在籍者

単位数	0～ 19	20～ 39	40～ 59	60～ 79	80～ 99
人数	3	71	44	88	17

2020 年度在籍者

単位数	0～ 19	20～ 39	40～ 59	60～ 79	80～ 99
人数	1	30	85	94	21

2019 年度在籍者

単位数	0～ 19	20～ 39	40～ 59	60～ 79	80～ 99
人数	8	20	110	84	17

2018 年度在籍者

単位数	0～ 19	20～ 39	40～ 59	60～ 79	80～ 99
人数	14	68	49	128	13

2017 年度在籍者

単位数	0～ 19	20～ 39	40～ 59	60～ 79	80～ 99
人数	13	48	101	135	18

2016 年度在籍者

単位数	0～ 19	20～ 39	40～ 59	60～ 79	80～ 99
人数	14	58	105	137	23